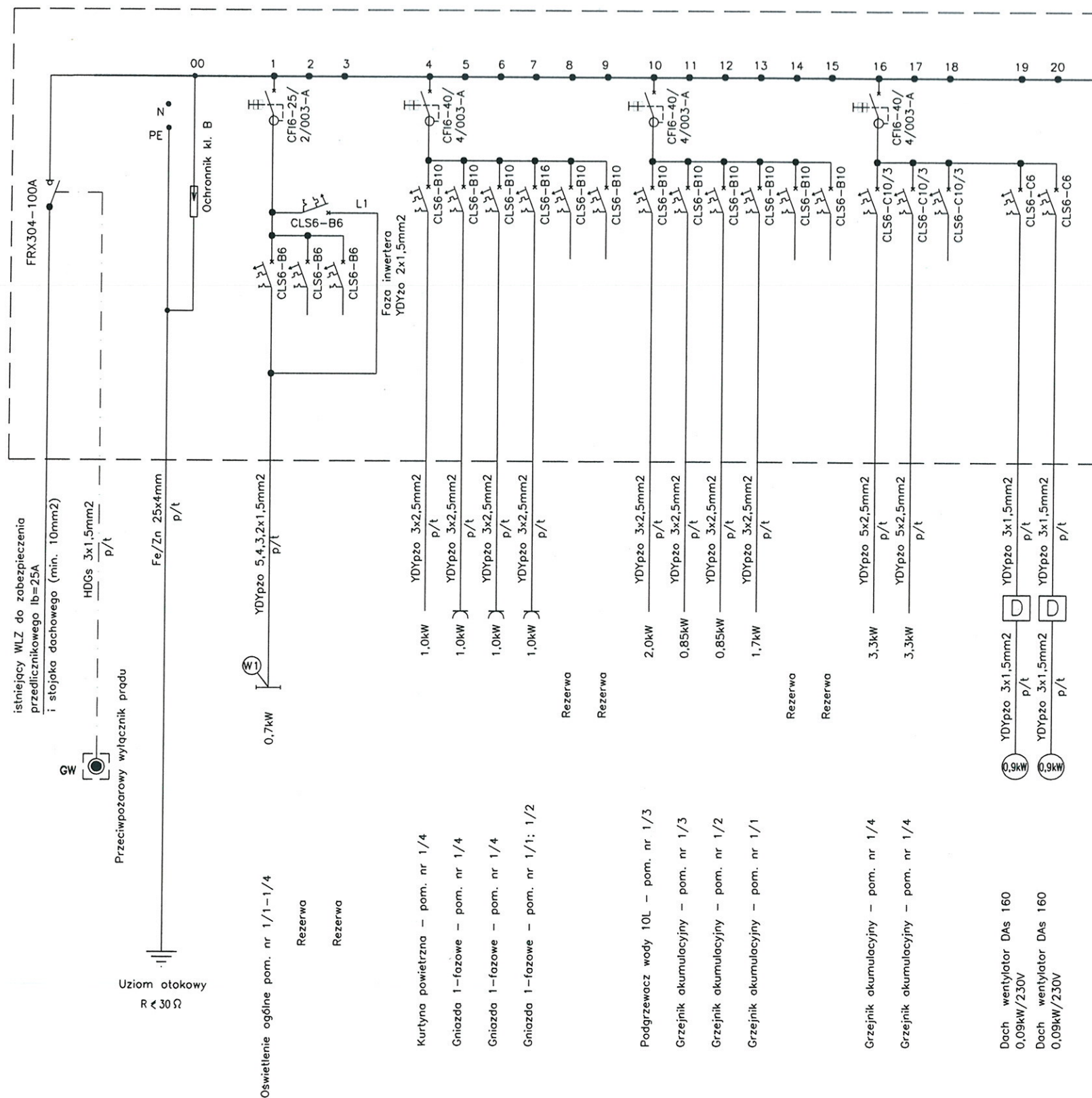


# SCHEMAT PROJEKTOWANEJ TABLICY TG + TL



Pi=18,5kW k=0,65 Ps=12,0kW  
 Io=18,7A cosfi=0,93 U=400V  
 Zabezpieczenie przedlicznikowe Ib=25A

(W1) - wentylator typu EDM-Św [załączenie z oświetleniem+zwłoka czasowa]

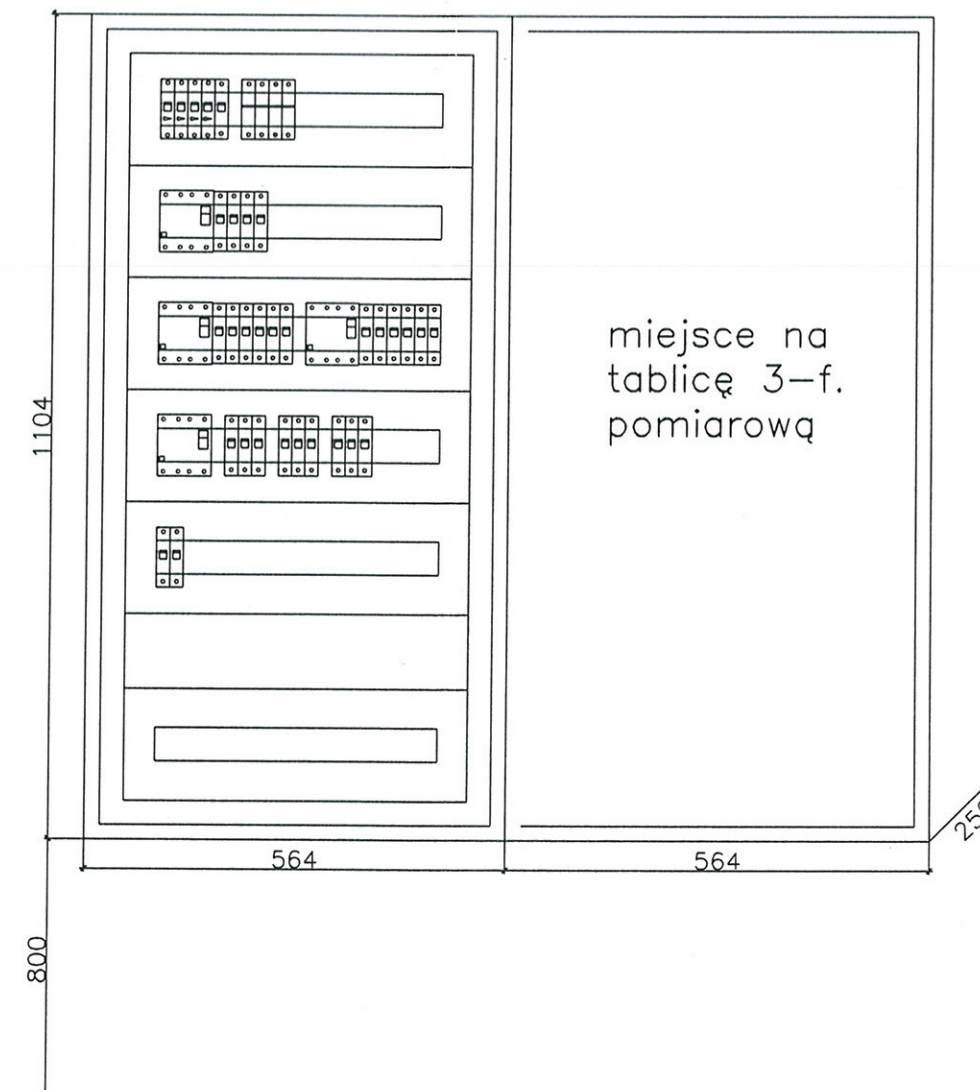
(D) Sterownik S-Z wentylatora DAs160

# ELEWACJA TG + TL

skala 1:10

TG

TL

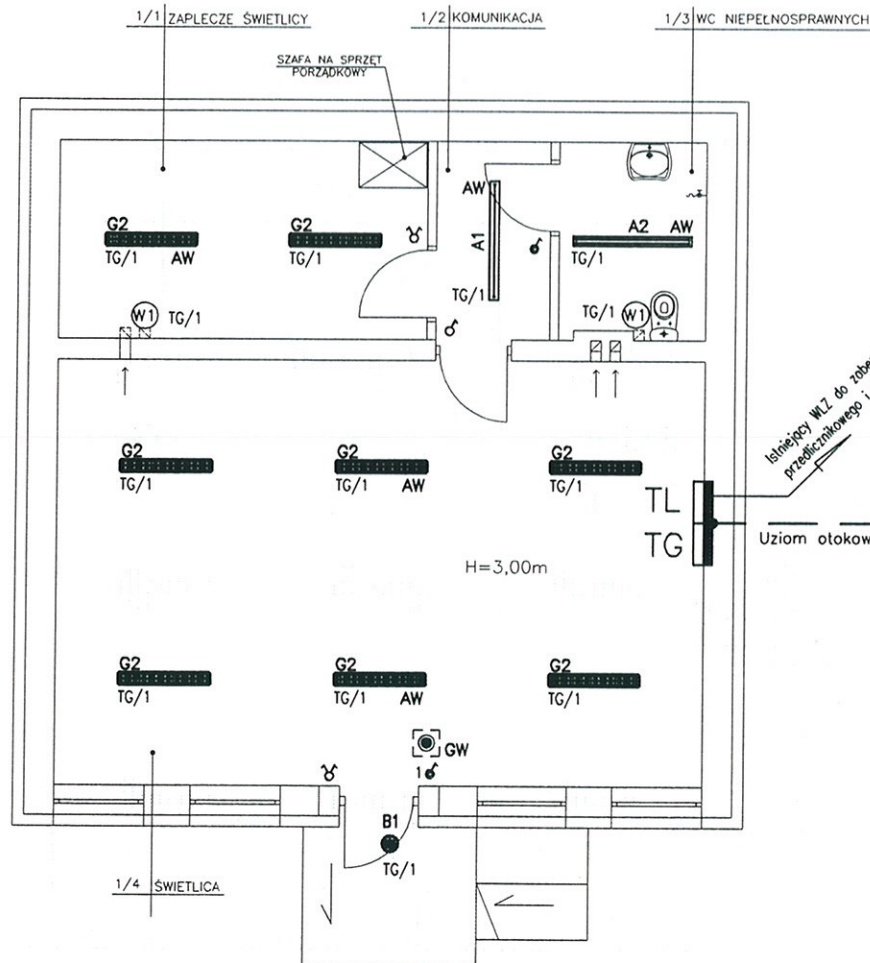


Rozdzielnica natynkowa typu ProfiLine ON-2/1000  
 Drzwi metalowe z zamkiem, IP 40  
 Prod. Moeller

Przebudowa oraz zmiana sposobu użytkowania budynku usługowo-handlowego z przeznaczeniem na świetlicę wiejską na działce nr ew. 119/2 w miejscowości Malice Kościelne gm. Lipnik.			
Inwestor Gmina Lipnik 27-540 Lipnik, Lipnik 20			
Jednostka projektowa 25-116 KIELCE UL. SZWEDZKA 3 "B" TEL/FAX: 041 361 95 17 <b>APRO</b> PRACOWNIA PROJEKTOWA			
projektant	inż. elektryk Jarosław Sokółowski	specjalność, nr uprawnień	KL-279/91 06.09.2010
opracował			
sprawdzający	mgr inż. elektryk Zbigniew Totorczuch	KL-255/91	06.09.2010
branża	ELEKTRYCZNA	nr zlec.	257/2010
Schemat tablicy TG			skala E1



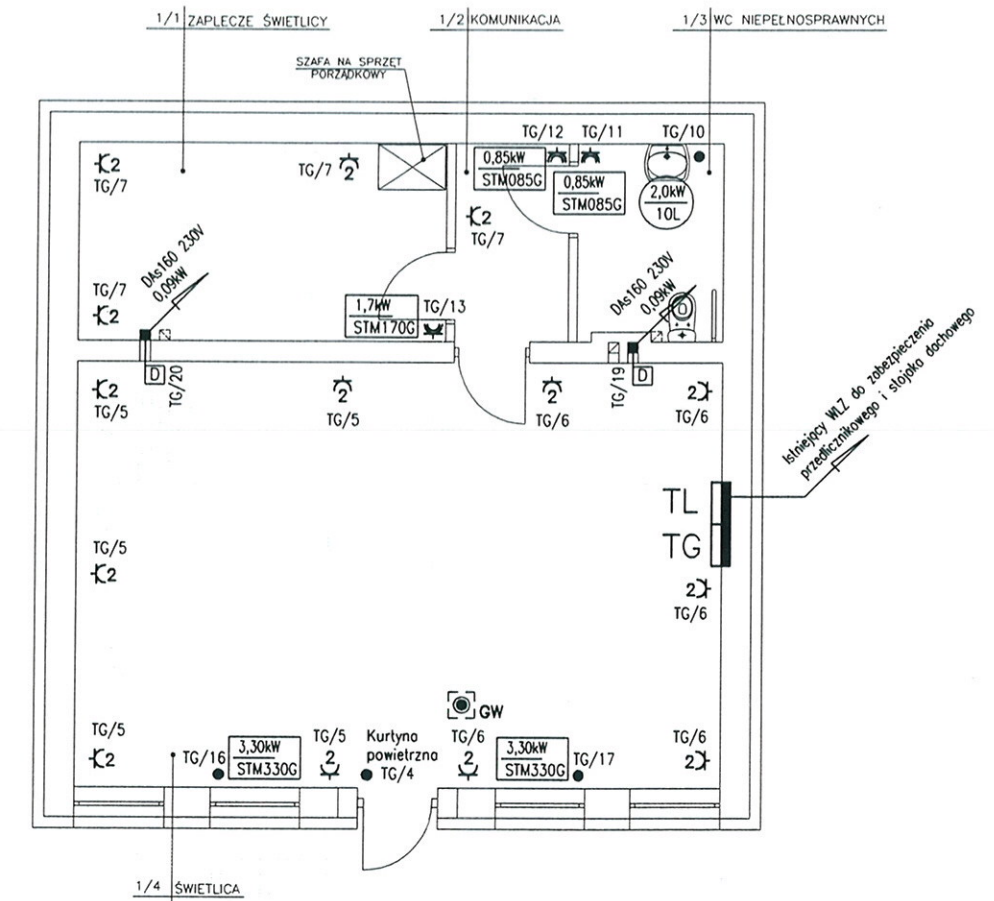
RZUT PARTERU  
SKALA 1:100



### Legenda:

- INSTALACJA OŚWIETLENIOWA**
- A1 — Oprawa typu CO1 158 EVG, 1x58W, nastropowa/zwieszakowa, IP65 [prod. ES System]
  - A2 — Oprawa typu CO1 258 EVG, 2x58W, nastropowa/zwieszakowa, IP65 [prod. ES System]
  - G2 — Oprawa typu TRIO EVG, 2x28W, raster paraboliczny, nastropowa, IP20 [prod. ES System]
  - B1 — Oprawa plafoniera typu BASE 2x18W EVG, nastropowa, IP44 [prod. ES System]
  - AW — Moduł awaryjny 2-3h
- ♂ — łącznik p/t jednobiegunowy systemu OPTIMA f-my POLO HAGER  
 ♂ — łącznik p/t świecznikowy systemu OPTIMA f-my POLO HAGER  
 ♂ — łącznik p/t jednobiegunowy hermetyczny systemu OPTIMA f-my POLO HAGER
- Całość instalacji wykonać przewodem YDYpzo 2,3,4,5x1,5mm<sup>2</sup> p/t  
 — Łączniki instalować na wys. ca 1,4m
- (W1) — wentylator typu EDM-Św [załączanie z oświetleniem]
- GW — Główny Przeciwpowozowy Wylącznik Prądu
- TG+TL** — Główna tablica elektryczna obiektu typu 2x PROFI LINE typu ON-2/1000 [wys.954mm x szer.564mm x głęb.250mm] prod. MOELLER

RZUT PARTERU  
SKALA 1:100

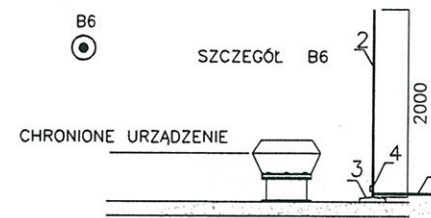
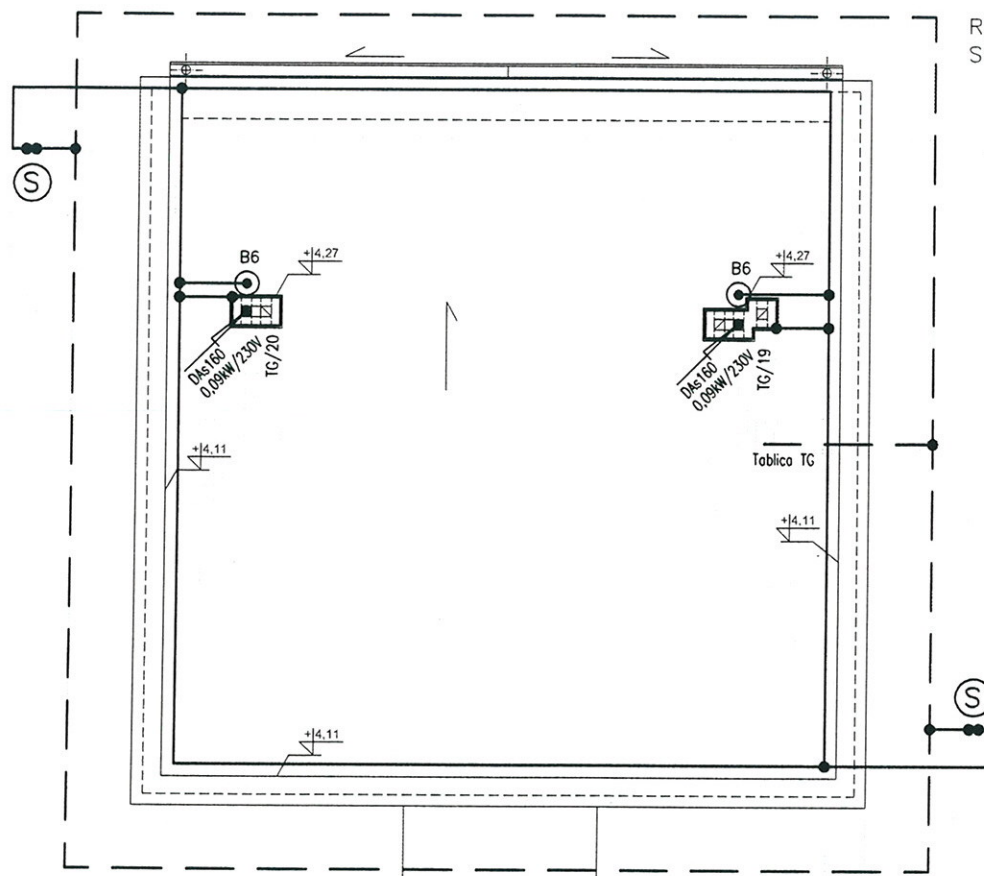


### INSTALACJA GNIAZD WTYK. 230V I SIŁOWA 400V

- ⌘ Gniazdo 230V (L+N+PE—ramka pojedyncza) p/t systemu OPTIMA f-my POLO HAGER
- 2⌘ Gniazdo 230V x2 (L+N+PE—ramka podwójna) p/t systemu OPTIMA f-my POLO HAGER
- ⌘ Gniazdo 230V (L+N+PE—ramka pojedyncza) p/t hermetyczne systemu OPTIMA f-my POLO HAGER
- — wypust 230V lub 400V
- D Sterownik S-Z wentylatora DAs160
- 3,30kW STM330G Grzejnik akumulacyjny 230/400V; 3,3kW (np. NOVOTERM)
- 2,0kW 10L Pojemnościowe podgrzewacze wody 2,0kW/230V; pojemność 10L

- Instalację gniazd wtykowych 230V wykonać przewodem YDYpzo 3x2,5mm<sup>2</sup> p/t (korytarze, pokoje i pomieszczenia techniczne wys. montażu 0,3m) (pomieszczenia "mokre" wys. montażu nad ujęciami wody)
- Instalację siłową 400V wykonać przewodem YDYpzo lub kabelkiem YKYzo (pięciożyłowe) p/t

RZUT DACHU  
SKALA 1:100



2. Maszt stalowy odgromowy
3. Obciążniki betonowe
4. Złącze do przyłączenia instalacji odgromowej
5. Zwód poziomy drut Fe/Zn ø 8mm

### OZNACZENIA

- ZWODY POZIOME — NA WSPORNIKACH KLEJONYCH Z DFe/Zn 8mm PIONOWE — DFe/Zn 8mm MONTOWANE POD ELEWACJĄ W RURZE RL20
- UZIOM OTOKOWY Z PŁASKOWNIKA Fe/Zn 25x4mm UKŁADAĆ W ODLEGŁOŚCI MIN. 1,0m NA GŁĘBOKOŚCI 0,6m
- ⊙ — ZACISK PROBIERCZY W STUDZIENKACH KONTROLNYCH MONTOWANYCH W POZIOME TERENU, CHODNIKÓW LUB DRÓG

SIEĆ NN I INSTALACJE W BUDYNKU W UKŁADZIE TN

Przebudowa oraz zmiana sposobu użytkowania budynku usługowo-handlowego z przeznaczeniem na świetlicę wiejską na działce nr ew. 119/2 w miejscowości Malice Kościelne gm. Lipnik.			
Gmina Lipnik 27-540 Lipnik, Lipnik 20			
<div style="text-align: right;"> <b>APRO</b>  <small>PRACOWNIA PROJEKTOWA</small> </div>			
nazwa i adres inwestora	imię i nazwisko	specjalność, nr uprawnień	podpis
25-116 KIELCE UL. SZWEDZKA 3 "B" TEL/FAX 041 361 95 17	inż. elektryk Jarosław Sokółowski	KL-279/91	06.09.2010
projektanta	opracował	mgr inż. elektryk Zbigniew Tolarczuch	KL-255/91 06.09.2010
branża	ELEKTRYCZNA	nr zlec.	257/2010
Instalacje elektryczne			skala E2